

NEU

Die brandneue
Innovation von
Rubio **MONOCOAT**



Rubio®
MONOCOAT

FÄRBT UND SCHÜTZT MIT NUR EINER EINZIGEN LAGE

RUBIO MONOCOAT LED OIL

LED-HÄRTUNG IN EINER SCHICHT

LED IST DAS LICHT DER ZUKUNFT

Die Abkürzung LED steht für ‚lichtemittierende Diode‘. Dabei handelt es sich um ein elektronisches Halbleiter-Bauelement, das Licht ausstrahlt, wenn es von elektrischem Strom in Durchlassrichtung durchfloßen wird. Ursprünglich wurden LED-Lichter in der Automobilindustrie verwendet, später auch als Gartenbeleuchtung. So haben Sie sich mittlerweile in zahlreichen unterschiedlichen Einsatzgebieten bewährt und kommen in leistungsstarken Taschenlampen, TV-Geräten (LED-TV) sowie in Nagelstudios zum Einsatz.

Doch nicht nur auf dem Verbrauchermarkt, auch im Unternehmenssektor wurde der schrittweise Wechsel zur LED-Beleuchtung vollzogen, da diese einfach mit weniger Energie auskommt. Man denke zum Beispiel nur an die Gartenbaubranche, das Druckereigeschäft und den Eventsektor (Videowände, Bühnenbeleuchtung). Doch auch für die Holzwirtschaft kann die LED-Technologie revolutionäre Fortschritte bringen. Welche Gründe es dafür gibt, erläutern wir auf den nachfolgenden Seiten:



GERINGER ÖKOLOGISCHER FUSSABDRUCK

Im Vergleich zu UV-Leuchten führen LED-Leuchtmittel zu einem wesentlich kleineren ökologischen Fußabdruck. Sie enthalten **kein Quecksilber**, geben **keine unangenehmen Gerüche** ab und führen **nicht zur Freisetzung von Ozon**. Dies allein bietet Industrieanwendern enorme Einsparungen, da Auftragsmaschinen nicht mehr mit **Abluftanlagen** ausgerüstet werden müssen. Darüber hinaus sind LED-Leuchtmittel **weitgehend wiederverwertbar** und erfordern keine spezielle chemische Abfallbehandlung, wie dies bei Quecksilberleuchten der Fall ist.



ENERGIEEFFIZIENZ

LED-Leuchten bieten mit über 20.000 Stunden eine extrem **lange Betriebsdauer** im Vergleich zu UV-Leuchtmitteln mit 700 - 1.000 Stunden. Sie verursachen praktisch kaum Wartungsaufwand und verbrauchen bis zu 80 % weniger Energie als herkömmliche Quecksilberlampen.



Bei der Verwendung traditioneller (UV-) Leuchtmittel müssen die Aufwärm- und Abkühlzeiten der Lampe in Betracht gezogen werden. Häufiges Ein- und Ausschalten kann sich außerdem in bedeutendem Ausmaß auf die Lebensdauer solcher Leuchten auswirken. LED-Leuchten hingegen sind sofort nach dem Einschalten einsatzbereit und versiegeln das Holz daher augenblicklich. Rasches Ein- und Ausschalten der Leuchtmittel hat bei LED-Lampen keinerlei Einfluss auf die Lebensdauer, sodass alle Arbeiten rasch und effizient ausgeführt werden können.

LED-Lampen können einfach an das Stromnetz angeschlossen werden und erfordern keine Investitionen in teure Hochspannungsanlagen.

BEHANDELTES HOLZ IST SOFORT BEGEHBAR

Nachdem Holz mit dem RMC LED Oil behandelt wurde, kann es **augenblicklich mit LED-Licht ausgehärtet werden**. Dies kann sowohl im industriellen Rahmen als auch vor Ort genutzt werden. **Holz ist nach der Behandlung sofort begehbar bzw. verpackbar**, was enorme Zeiteinsparungen bringt. Daher ist die RMC LED-Technologie der beste Partner im Projektgeschäft, wo Zeit stets eine Herausforderung darstellt.



SCHOCKRESISTENZ

LED-Leuchten sind überaus **schockresistent**. Außerdem halten sie Kälte und Vibrationen wesentlich besser stand als andere Leuchtmittel, was vor allem bei Anwendungen vor Ort einen enormen Vorteil darstellt.

OPTIMALE LEISTUNG

Die Investition in LED-Technologie für das Einfärben und Schützen von Holz ist überaus rentabel. Die Anschaffungskosten für LED-Härtungsgeräte (Industrie sowie vor Ort) werden durch die Kosteneffizienz der neuen Technologie aufgehoben. Neben einer bedeutend **längeren Betriebsdauer** und beachtlichen **Energieeinsparungen** bietet die LED-Technologie insbesondere den Vorteil, dass **enorm viel Zeitaufwand entfällt**. Die Holzoberflächen werden durch das LED Licht in Sekundenbruchteilen versiegelt, so dass keine weiteren Aushärtungszeiten zu beachten sind und das Produkt sofort lieferfertig ist.

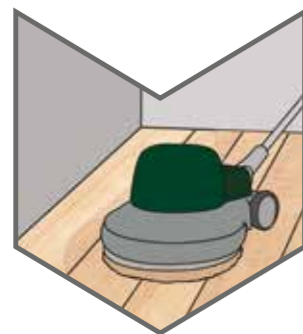


FUNKTIONSWEISE

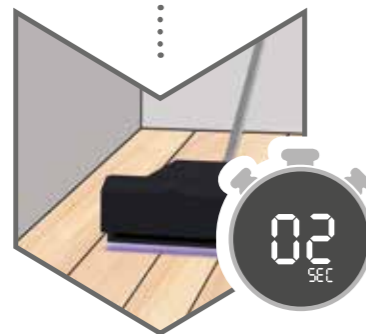
ERKENNEN SIE EINE DIESER SITUATIONEN VOR ORT WIEDER?

- › **Fristen** sind häufig so eng bemessen, dass für das Aushärten frisch behandelter Holzoberflächen oft nicht genügend Zeit vorhanden ist. Jeder Tag, an dem ein öffentliches oder Geschäftsgebäude geschlossen bleibt, kostet Geld.
- › Sie arbeiten an einem Projekt mit **unterschiedlichen Handwerkern zusammen**. Obwohl Sie Ihren frisch behandelten Bereich deutlich markiert haben, bemerken Sie am nächsten Tag Fußspuren auf Ihrem gerade fertiggestellten Holzboden.
- › Jemand hat Wände aufgebohrt bzw. abgeschliffen und nun klebt **Staub** auf Ihrer fertigen Oberfläche.

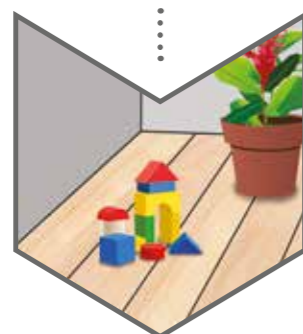
RMC LED-TECHNOLOGIE FÜR ANWENDUNGEN VOR ORT:



01. Auftragen von RMC LED Oil in der Farbe Ihrer Wahl.



02. Versiegeln mithilfe unserer, On-site'-LED-härtenden Lösung.



03. Die Oberfläche ist nach ± 2 Sekunden trocken und kann sofort wieder verwendet werden.

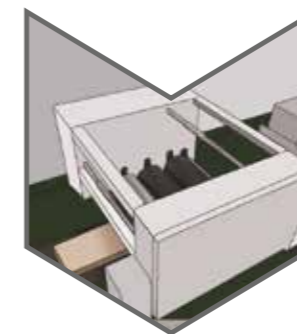
VORTEILE:

- ✓ **Projektfristen** lassen sich spielend einhalten
- ✓ Andere Handwerker beeinträchtigen nachträglich Ihre Leistung nicht mehr
- ✓ **Stark beanspruchte Bereiche** lassen sich nach Ladenschluss einfach und partiell reparieren
- ✓ **Möbelhersteller** können Ihre Möbel am selben Tag behandeln, versiegeln und ausliefern
- ✓ **Treppen** lassen sich an einem Tag ölen und können bereits am Abend wieder benutzt werden

ERKENNEN SIE EINE DIESER INDUSTRIELLEN SITUATIONEN WIEDER?

- › **Fehlt Ihnen der Platz** für Hordenwagen zum Trocknen Ihrer Produkte?
- › Das Stappeln der Produkte nimmt zuviel Zeit in Anspruch?

RMC LED-TECHNOLOGIE FÜR INDUSTRIELLE ANWENDUNGEN:



01. Auftragen von RMC LED Oil in der Farbe Ihrer Wahl.



02. Versiegeln mithilfe unserer LED-härtenden Industrieinheit.



03. Die Bretter sind nach ± 2 Sekunden trocken und können sofort verpackt und transportiert werden.

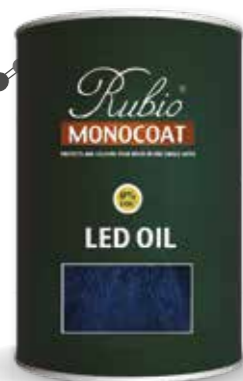
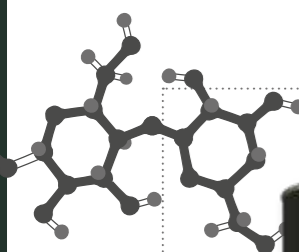
VORTEILE:

- ✓ **Kein Warten mehr** bis das behandelte Holz trocken ist
- ✓ Aushärtung erfolgt in Sekundenbruchteilen, damit sparen Sie Zeit und **einen Arbeitsschritt**
- ✓ **Es werden keine Hordenwagen mehr benötigt, dass spart Platz und Geld.**
- ✓ **Stark beanspruchte Bereiche** lassen sich nach Ladenschluss einfach und partiell reparieren
- ✓ **Schnellere** Lieferzeiten

RUBIO® LED-HÄRTUNG, DIE ZUKUNFT BEGINNT JETZT

Wir von Rubio® Monocoat setzen lieber selbst Trends, als ihnen nur zu folgen und scheuen auch nicht davor zurück, uns für Dinge einzusetzen, an die wir glauben. Als wir im Jahr 2005 unser erstes Öl auf den Markt brachten, haben wir bewusst ein Produkt entwickelt, das für Benutzer und Umwelt sicher ist. Das RMC Oil enthält kein VOC (0%!) oder Wasser und basiert auf Leinöl. Die Aufnahme der LED-Technologie in das Rubio Sortiment steht im Einklang mit unserer umweltbewußten Unternehmensphilosophie.

Das Rubio® Monocoat LED Oil ist ein hochwertiges Hartwachsöl und basiert genau wie jedes RMC Oil auf unserer einzigartigen Technologie der molekularen Bindung.



Rubio **MONOCOAT LED OIL,**
*basiert auf unserer einzigartigen
Technologie der molekularen Bindung.*

Dank dieser einzigartigen Technologie verfügt Rubio® Monocoat LED Oil über folgende Eigenschaften:

- › Färbt und schützt mit **einer Lage**
- › 0% VOC
- › Natürliche Haptik und Optik des Holzes
- › Dauerhafter Schutz und Farbeffekt auf Ihrem Holz
- › Leicht zu pflegen
- › Einfache Anwendung, ohne Überlappungen
- › Für beinahe alle Holzarten geeignet
- › 40 einzigartige, intensive Farbtöne

Dank der Kombination aus Strapazierfähigkeit, Abriebsbeständigkeit und einfacher Pflege ist RMC LED Oil der beste Partner im Projektgeschäft.

RMC LED Oil härtet durch das LED Licht in Sekundenbruchteilen aus und versiegelt Ihre Holzoberfläche umgehend, so dass sie sofort nutzbar ist. Damit ist das LED Oil ein absoluter Zeitsparer!



0% VOC



**SOFORTIGES AUSHÄRTEN UNTER
LED-LICHT**



MANUELL / VOR ORT / INDUSTRIELL



**SOFORT WASSERFEST NACH 2
STUNDEN**



15 – 18 g/m²
abhängig von der Vorbereitung



RMC CLEANER



KANISTER:
100 GR - 1 KG - 5 KG



EIN AUFTRAG

Dank unserer Technologie ermöglicht unser System einen lang anhaltenden Farbeffekt und Schutz mit nur einem Auftrag. Haben sich die Fasern erst einmal mit unserem Produkt verbunden, nimmt das Holz kein weiteres Öl mehr auf – wodurch eine zweite Lage überflüssig ist.



40 STANDARDFARBTÖNE

Die einzigartige Ölpigmenttechnologie von Rubio® Monocoat sorgt für einen intensiven und satten Farbeffekt mit nur einem Auftrag, ohne die natürliche Erscheinung des Holzes zu beeinträchtigen. 40 Standardfarbtöne können nach Belieben miteinander kombiniert werden.



EINFACHE INSTANDHALTUNG & RENOVIERUNG

Oberflächen, welche mit Öl von Rubio® Monocoat behandelt wurden, sind leicht zu pflegen und instand zu halten. Einzelne Kratzer oder beschädigte Bereiche können einfach repariert werden. Rubio® Monocoat bietet eine breite Palette an Instandhaltungsprodukten für einen 1A-Zustand geölter Oberflächen.



ALLE HOLZARTEN

Rubio® Monocoat Öl kann auf allen Holzarten, Holzwerkstoffen (u.a. Massivholz, Furnier, MDF, etc.) und Anwendungsbereichen (Möbel, Treppen, Böden) angewendet werden.

**0%
VOC**

NATÜRLICHE INHALTSSTOFFE

Rubio® Monocoat Öl beinhaltet weder Wasser noch Lösungsmittel. Es basiert zu 100% auf natürlichen Inhaltsstoffen. Daher ist es sowohl umweltfreundlich, als auch sicher in der Anwendung.



ANHALTENDER SCHUTZ

Durch die molekulare Bindung des Öls mit den oberen Mikronen des Holzes entsteht ein dauerhafter Schutz der Oberfläche.



NATÜRLICHES AUSSEHEN & ANFÜHLEN

Dank unserer einzigartigen Technologie der molekularen Bindung haftet Öl an den Zellulosefasern von Holz an. Anders als bei übrigen Versiegelungsmethoden wird dabei kein Film auf das Holz aufgetragen. Deshalb bleibt bei der Versiegelung mit Ölen von Rubio® Monocoat die Maserung des Holzes stets deutlich sichtbar. Selbst nach dem Einfärben und Schützen des Holzes mittels RMC-Öl bleibt die natürliche Optik und Haptik des Holzes garantiert erhalten.



KEINE ÜBERLAPPUNGEN

Sobald sich alle freien Zellulosefasern molekular gebunden haben, nimmt das Holz kein weiteres Öl mehr auf. Es findet auch keine Verbindung mit der bestehenden Monocoat-Lage statt. Auf diese Weise werden Überlappungen oder Ansätze verhindert.

› 40 STANDARDFARBTÖNE

RMC LED Oil ist erhältlich in 40 verschiedenen Farbtönen, die das natürliche Aussehen und die Haptik des Holzes bewahren. Sollten Sie für Ihr Projekt einen ganz bestimmten Farbton wünschen, lässt sich dieser individuell erstellen.



ANTIQUÉ BRONZE



AQUA



ASH GREY



BISCUIT



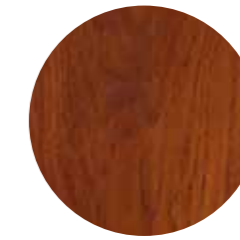
BOURBON



CASTLE BROWN



CHARCOAL



CHERRY CORAL



BLACK



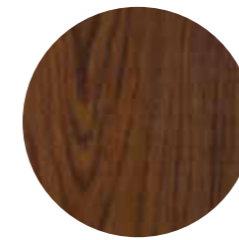
CORNSILK



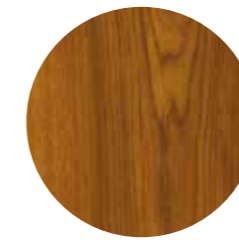
COTTON WHITE



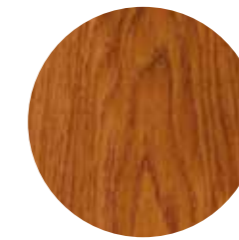
DARK OAK



CHOCOLATE



ICE BROWN



MAHOGANY



MIST



GRIS BELGE



HAVANNA



NATURAL



OAK



MIST 5%



MUDLIGHT



PURE



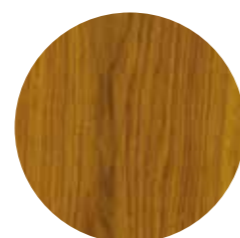
SAVANNA



OLIVE



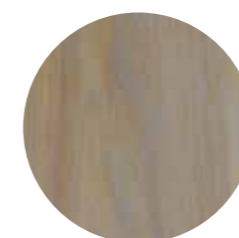
OYSTER



PINE



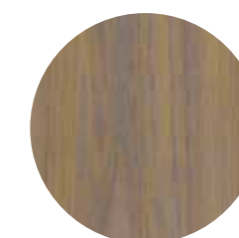
SMOKE



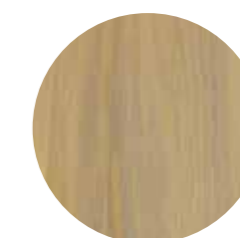
SILVER GREY*



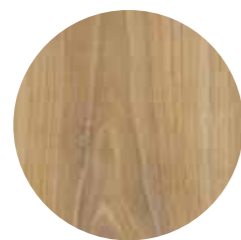
SKY GREY



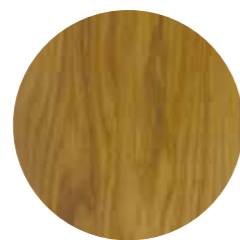
SLATE GREY



TITANIUM GREY



SMOKE 5%



SMOKED OAK



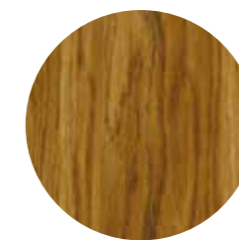
STONE



SUPER WHITE



VANILLA



WALNUT



WHITE



WHITE 5%

Die gezeigten Farbtöne sind indikativ und nicht verbindlich.
Die gezeigten Farbtöne wurden auf Eichenholz appliziert.
Anders als beim RMC Oil Plus 2C bieten wir das RMC LED Oil nicht in Silver Grey an.
Silver Grey ist nur als Set (A + B Komp.) mit 1 kg oder 5 kg erhältlich.

RUBIO® LED-HÄRTENDE LÖSUNGEN

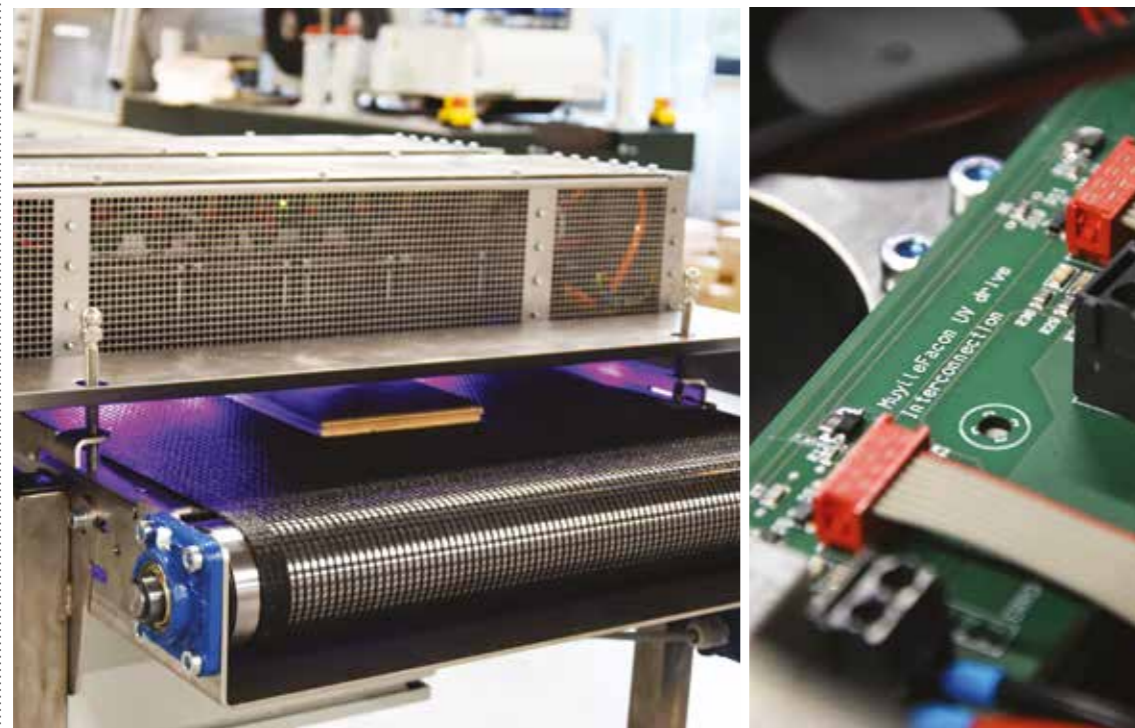
Für industrielle Einsätze und Anwendungen vor Ort

Dank Rubio® Monocoat LED Oil lässt sich der für das Behandeln von Holz notwendige Zeitaufwand deutlich verringern. Durch das Aushärten mittels LED-Licht wird das aufgetragene Öl augenblicklich versiegelt, wodurch das Holz direkt verpackt (Industrie) oder verwendet (vor Ort) werden kann.

Zusätzlich zum RMC LED Oil bietet Rubio® Monocoat Maschinen für das sofortige Aushärten von geölten Oberflächen.

INDUSTRIELLE ANWENDUNG

Eine bestehende industrielle Fertigungsstraße lässt sich rasch, unkompliziert und ohne hohe Zusatzkosten um eine optionale LED-härtende Einheit erweitern. Eine Entlüftung wird nicht benötigt, da es zu keinen Ozonemissionen kommt.



(Foto: Rubio® Monocoater mit installierter LED-curing industry unit.)

ANWENDUNG VOR ORT

Für gewissenhafte Parkettverleger, die auf dem neuesten Stand bleiben möchten, haben wir folgende Maschinen im Angebot: eine mobile Profi-Maschine für das Versiegeln von Böden sowie zwei Handeinheiten für Möbel, Sockelleisten und schwer zugängliche Bereiche.

Unsere On-site-Möglichkeiten:

› LED-curing hand unit

Für sofortiges Härten von Möbeln, Leisten und schwer erreichbaren Stellen geeignet, die mit RMC LED Oil behandelt wurden.

› LED-curing hand unit MonoLED

Für sofortiges Härten von Möbeln, Leisten und schwer erreichbaren Stellen geeignet, die mit RMC LED Oil behandelt wurden.

› **LED-curing on-site unit:** Für sofortiges Härten von mit RMC LED Oil behandelten Böden geeignet. Der eingebaute LED-Streifen kann auch aus dieser Einheit herausgenommen werden, sodass sich auch Leisten und andere schwer erreichbare Stellen härten lassen.

Wichtig: Diese Maschine bietet also gleich zwei Anwendungsmöglichkeiten.



LED-curing hand unit

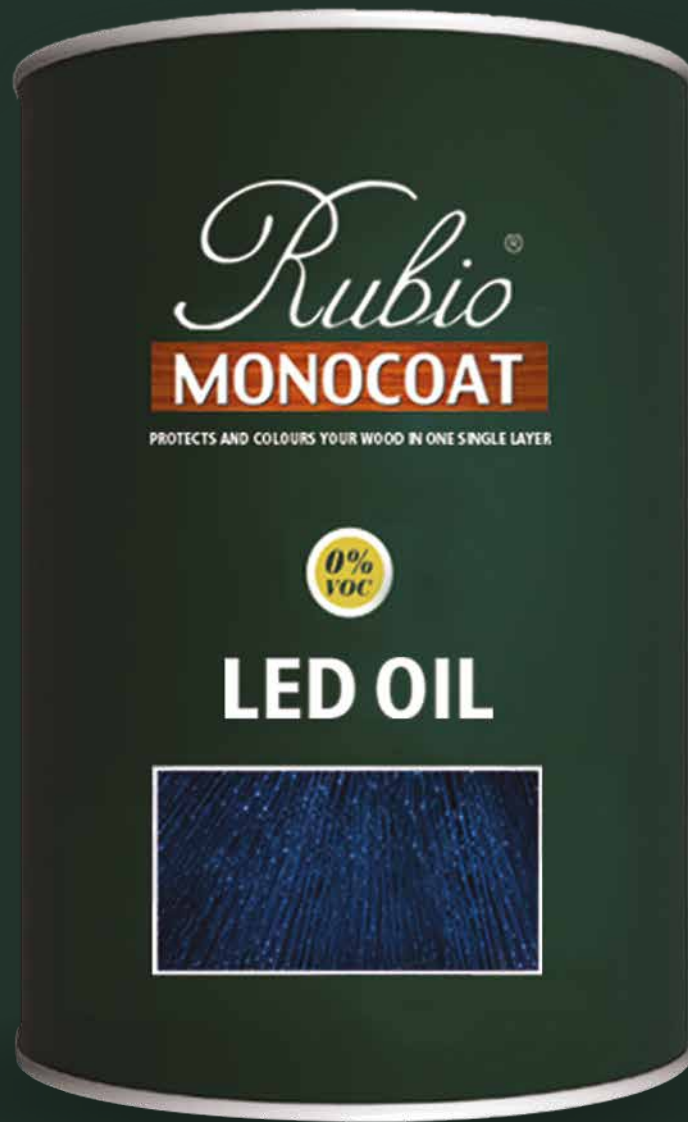


LED-curing hand unit MonoLED



LED-curing on-site unit





NEUES FAMILIENMITGLIED

Eine echte Rubio-Innovation

Rubio® Monocoat Headoffice
Ambachtenstraat 58, 8870 Izegem
(Belgium)

+32 (0)51 30 80 54
info@rubiomonocoat.com
www.rubiomonocoat.com

Rubio® Monocoat Deutschland GmbH
Wiesengrund 15, 38173 Veltheim / Ohe
(Deutschland)

+49 (0) 5305-3990099
info@rubiomonocoat.de
www.rubiomonocoat.de

Rubio Monocoat Zentraleuropa
Hall 286, 8911 Admont
(Austria)

+43 3613 26156
info@rubiomonocoat.co.at
www.rubiomonocoat.co.at

